



# NEWSLETTER MALUNA

La saison des News Letters est de retour avec son lot d'attentes, de nouveautés, et de bonnes comme de tristes nouvelles. Nous sommes toujours au rendez-vous, comme au premier jour, quand nous annonçons « une boule orange comme point de rencontre ». C'est aussi le moment de souhaiter bienvenue à Ella Harrison, nouveau visage en apprentissage cette année chez Maluna.

Nov. 25

## Des NewS ?

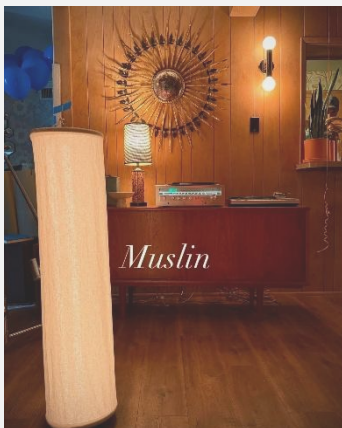
Si la chasse aux nouveautés est une mission que nous vous devons, il est bien temps de constater que cette année finissante n'aura pas été d'une richesse folle. Tout au plus d'un salon à l'autre nous pouvons constater (amèrement ? pour les vieux routiers que nous sommes) la consolidation de certaines tendances toutes faites de technologie et de marketing (ou inversement). La certitude qu'un seul type de technique d'éclairage ne mène qu'à très peu de diversité visuelle est actée.

Dommage ou pas, il faut bien que nous nous fassions la main sur de nouvelles techniques avant de décréter la Révolution ou l'échec.

Obstinés que nous sommes chez **Maluna** c'est parfois à contre-courant que nous continuons à valoriser ce qui nous apparaît encore comme l'essence même de nos pratiques et techniques à travers les divers âges des techniques d'éclairage de nos films.

Loin d'une Révolution donc, nous rêvons encore d'un monde toujours plus simple au profit de sensations éprouvées.

-Ainsi des produits **Lightsocking** nous séduisent toujours autant par la simplicité et la légèreté de leur montage ;



- Durabilité ;
- Interchangeabilité des toiles ;  
(du Pearlescent Cloth, aux déclinaisons de diffusions et de Muslin...).

Bref un ensemble doux et vertueux.



-Les **Clip-iT** Maluna,



- Cadres démontables 1,20m/1,20m ;
- Déclinable aussi en 90cm/90cm et en 1,50m/1,50m
- Avec ou sans Velcro...



-Les **Slip-On** The Rag Place évoluent, avec ou sans floppy ; ils voient leurs finitions évoluer :



- Plus de surface de textile ;
- Nouettes disparues...

Ça devient carré !

... la liste est longue des produits auxquels nous croyons et vers lesquels nous sommes convaincus de pouvoir vous guider.

Et, à venir, chez Maluna ce sont des **toiles universelles** pour vos drapeaux endommagés, un **Node 5 Univers** en production qui fait fi du CRMX pour un peu plus de sérénité, une **mini-console 5 voies** pour ruban LED et bien plus encore...

**Cette fin d'année n'a pas tout dit et c'est moi qui vous le dis !**

Rendez-vous sur [www.malunalighting.fr](http://www.malunalighting.fr)



<https://chat.whatsapp.com/D5sinfCdLXy2rNogA7BUnt>



<https://www.instagram.com/malunalighting>



<https://facebook.com/malunalighting>

## Le NouvO

Le **Tubextender** conçu par nos partenaire Launais & Mall est un adaptateur intelligent qui permet de fixer un tube Astera Titan directement dans un luminaire fluorescent existant, offrant ainsi une liberté totale quant à son positionnement. Il garantit une installation propre et discrète, sans colliers de serrage, aimants ni fil de fer. Conçu pour allonger un tube Titan de 101,6 cm (40 pouces) à 121,9 cm (48 pouces), il correspond parfaitement à la longueur d'un luminaire fluorescent standard.



***Boîte de 16 adaptateurs, compatible avec 8 tubes Astera Titan.***

***A la vente chez Maluna***

## La LoK

Outre nos gammes **Pipelighting**, ouvertes désormais à la couleur

Pipe Wide 88 Bicolor

Et

Color Pipe Wide 44



Nous avons la possibilité de vous offrir de nombreux produits à la location dont, depuis peu :



La gamme Airglow Float de chez  
**DoPChoice**  
qui complète la gamme Booklight



De la **machinerie**  
(de l'OctoJib au Rickshaw équipé  
de Zion Arm et de son Ronin 2)

Jusqu'aux **toiles** hors normes en  
10m, 15m, circulaires...



Et toujours : Batteries **Maluna** ou **Instagrid**, contrôleurs **Exalux**, écrans CRLS **The Lightbridge**...  
disponibles sur

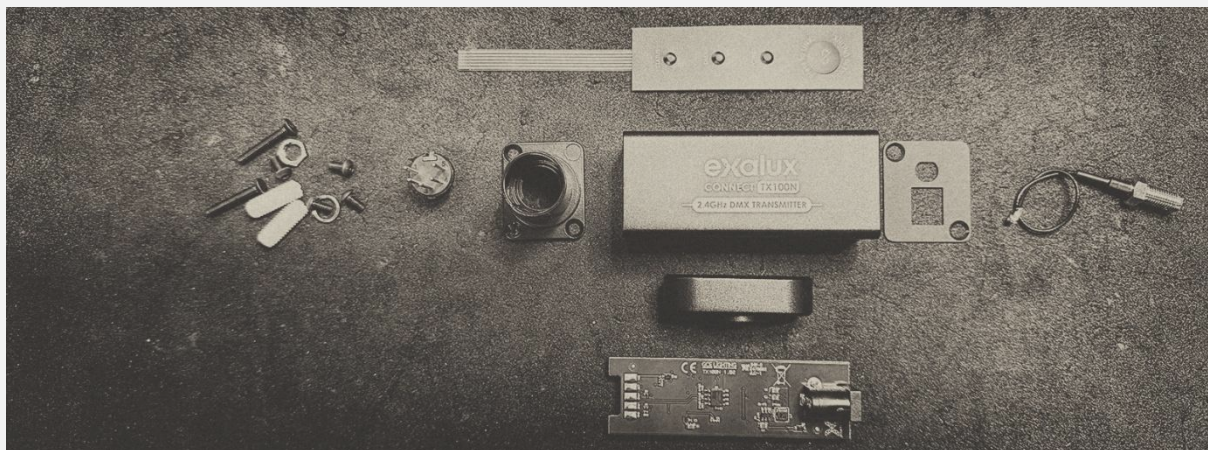


## L'Atelier

Elio nous rappelle que l'Atelier vous accueille pour la réparation et la mise à jour de vos produits **Exalux**.

Il se peut qu'après quelques années d'utilisation certains de vos appareils aient une faiblesse de performance de portée ou de simple connexion au Wi-Fi.

Nous avons à notre disposition les outils et les modules de remplacement pour vous permettre continuer à travailler encore longtemps et en toute quiétude dans l'univers CRMX d'Exalux.




*Il est d'ailleurs fortement recommandé de se rapprocher de l'Atelier pour les mises à jour des Control One. Une mauvaise manipulation des cartes est souvent à l'origine de pannes très dommageables.*

**Elio.**

## Le KarneT

Maluna Lighting et toute son équipe : Katia, Ella et Olivier ont l'infinie douleur de vous faire part du décès de Mei, fille d'Elio Jordan, notre chef d'atelier.

Tous nos vœux de courage et toute notre affection à sa famille



Mei Isabelle Jordan.

« Au mois prochain, si vous le voulez bien ! »

